

Montagne et Escalade pour tous :

# L'Alternative

Les 20 candidats à l'élection du conseil d'administration :

**N° 2 Ophélie Desgardins :**

Elle nous vient du Nord-Pas-de-Calais, BE escalade ; elle est investie dans son Club et au sein du Comité régional.



**N° 4 Marine Thévenet :**

Athlète de haut niveau, licenciée au club Vertige à Arnas (Rhône), juriste et associée d'une maison d'édition.



**N° 6 Séverine Rey :**

Tombée dans la marmite de potion magique de la montagne. La chaleur de la Drôme et le sérieux de l'arbitrage en escalade.



**N° 8 Maïa Albert :**

Ex-salariée FFME en Rhône-Alpes, elle est aujourd'hui bénévole et on peut compter sur ses compétences et expériences en management du sport.



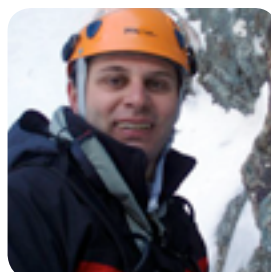
**N° 10 Géraldine Bourreau :**

Investie dans son club et au Comité en région parisienne ; elle rêve d'escalade et de montagne, mais s'occupe aussi de ses 2 enfants en bas âge.



**N° 1 Claude Chemelle :**

Président du comité régional FFME Rhône-Alpes, passionné par la FFME et ses différentes pratiques.



**N° 3 Laurent Gambirasio :**

Président du comité régional FFME Ile-de-France. Très attaché à la multiactivité au sein de la Fédération.



**N° 5 Pierre Dollo :**

Pyrénéen, spécialiste du ski alpinisme, membre de l'ISMF (international). Était élu auparavant au conseil d'administration FFME sur la liste sortante.



**N° 7 Fred Nardin :**

Monsieur «canyons» et président du comité départemental FFME 65. Était élu auparavant sur la liste sortante.



**N°9 Jean-Marc Wojcik :**

Habite en Guyane ; médecin aussi bien chez lui que sur des expéditions ou des ultratrails en Himalaya.

Montagne et escalade pour tous :

# l'Alternative

**N° 11 Frédéric Serrano :**

il travaille en région parisienne.

Issu du ski de piste, il est passionné par le ski alpinisme et son développement pour tous, même si on est éloigné des montagnes.



**N° 13 Jean-Luc Rigaux :**

Président du comité départemental de la Loire, photographe et homme de communication. C'est un incondicional du rapprochement avec la FFCAM.



**N° 15 Thierry Morvan :**

Un Breton passionné de montagne et d'escalade, était élu auparavant au conseil d'administration de la FFME sur la liste sortante.



**N° 17 Jean-Luc Belliard :**

Président du comité départemental FFME des Alpes-Maritimes, il est particulièrement impliqué dans les problématiques de gestion des falaises et des canyons. C'est un adepte résolu des activités de pleine nature.



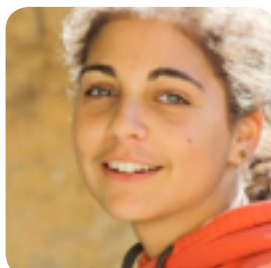
**N° 19 Sébastien Loeb :**

Président du club Grimp'évasion tout près de Montpellier. Il défend la transmission des valeurs de l'escalade et l'accès aux falaises.



**N° 12 Morgane Aveline :**

Compétitrice bloc et vitesse, future BE escalade, travaille au Mur de Lyon.



**N° 14 Jacqueline Mélis :**

25 ans d'expérience en canyon et plus de 350 descentes à son actif, son objectif est de contribuer au développement du canyonisme tout en rapprochant les acteurs des différentes fédérations ou associations actives sur le terrain.



**N° 16 Chantal Ferretti- Rivet :**

Présidente du comité départemental du Cher. Prof EPS à fond dans tous ses engagements. Elle veut croire qu'une grande salle d'escalade à Bourges c'est possible.



**N° 18 Cécile Guerry :**

Prof d'EPS et AMM, habite la Haute-Savoie, elle s'occupe de l'équipe filles ski alpinisme Rhône-Alpes : une touche-à-tout des activités FFME.



**N° 20 Nathalie Fourbet :**

Aussi connue sous son nom de jeune fille : Richer. Quinze ans de compétition à un haut niveau, elle habite aujourd'hui l'Argentière-la-Bessée (05) et pratique la montagne sous toutes ses formes.

